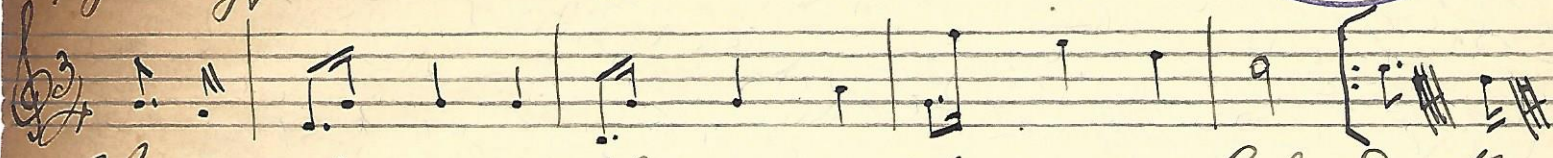
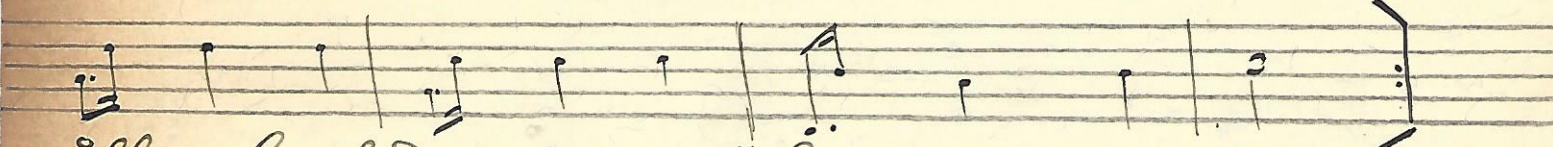


faßo langjam *Wo i yaf, wo i paf . . .*



Wo i yaf, wo i paf, wo i fitz, wo i lufu, Dank i



üllwöl uf di, is mai fang wir-u-u Klau!

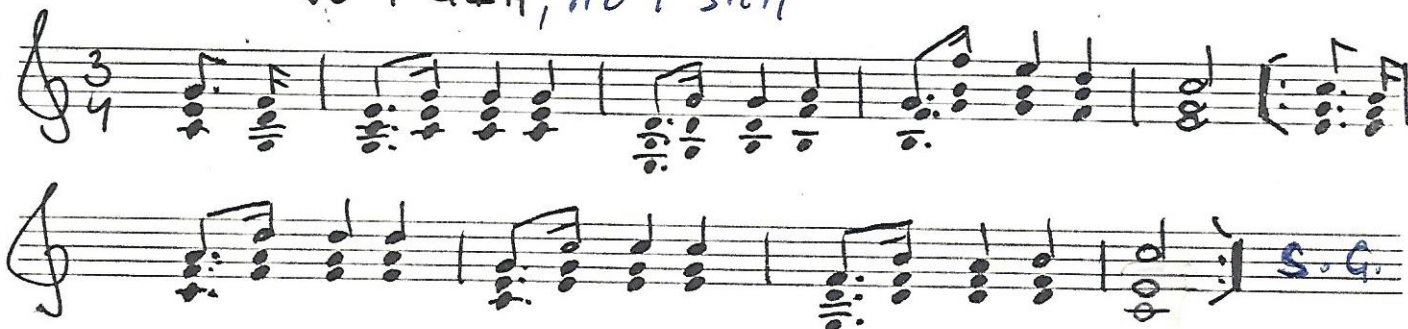
*Is mai fang wir-u-u Klau,
Künn mi's Kunnar müßten,
ywid u-u-uzigye bren
füll u schliffel Duzem.*

*Über so hui, wimmst wimmst
so hui müß sein pruge:
i fill du mai bintöl
in Thäl müßidwinge*



*Künnwien: Dorothea Weißbayer
mit dem nödtigen Lützelsland.
1922.*

WO I GEH, WO I STEH



1. ~~Wo i geh, wo i steh
wo i sitz, wo i loahn,
denk i allweil auf di,
is mei Herz wia a Stoañ.~~
2. Is mei Herz wia a Stoañ,
kann ma's koana auftoañ,
grad a anziger Bua
hätt a Schlisserl dazua.
3. Aba he Bua, wännst wändern willst,
so tua ma's feiñ sägn;
i hilf da dei Binkel la
in Wald außitrag'n.

Aufzeichnung: ^{Oggau} ~~Nördliches Burrenland~~, 1922.

Vorsänger: Karoline Weißger.

Aufzeichner: Karl Liebleitner.

Quelle: Mündlich überliefert.

Dokumentation: Bgld. Volksliedarchiv, Sign.-Nr. 74/58.

Die Oberstimme ist überliefert.

Abdient

Sign: 74/58 Bgld. Volksliedarchiv

Sängerin: Karoline Weißger
Oggau

(Aufz.: Liebleitner 1922
mündl. Bgld)