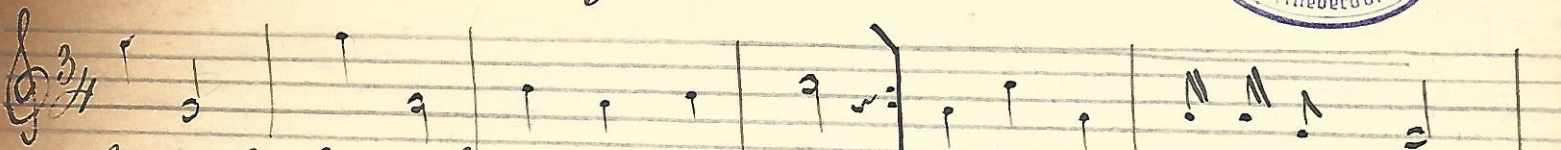


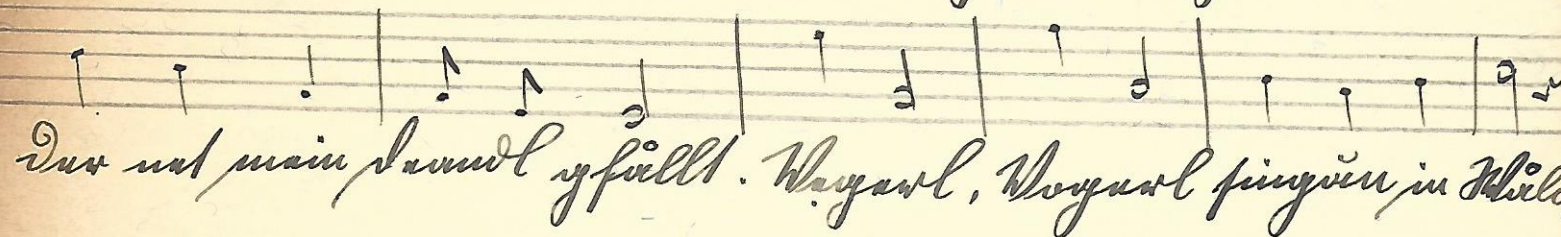
Lain fustrol.



64



1. Wajawl, Wajawl fingsün in Mwid. To zu kwi Wogl in Mwid,



Du nat main samwt yfüllt. Wajawl, Wajawl fingsün in Mwid.

2. Dawndt, dawndt, Dawndt, mief wief!

Miliff du mai samwt fairs,
Haf wief ind läß mi sin!

Dawndt, dawndt, Dawndt, mief wief!

3. Nain nain, nain nain, Düs künm nat fein!

Dü find ligt bei du Tür,
mai Münter pflüß bei mir.

Nain nain, nain nain, Düs künm nat fein!

4. Zu zu, zu zu, d' Glayusait wawer du!

in find wir i vor Dwigfen gabur,

d' Münter pflüß fimpf durnobur.

Zu zu, zu zu, d' Glayusait wawer du!



Träger: Ernst Faschner

Liegraber 1910.