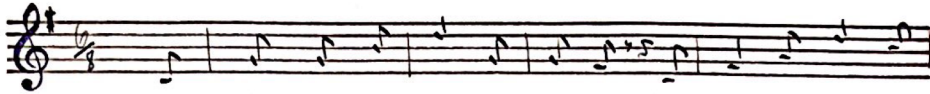


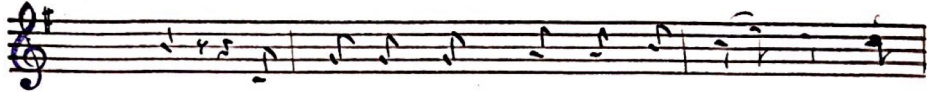


Gaups-Münchpf.

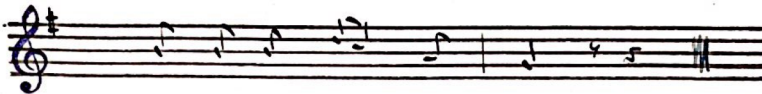
stuck brünten im tiefen Tole.



1. stuck brünten im tiefen Tole, der geht nie küf-ler



Wint, stuck pfler-fer zwei Lie-be bei-fer-man, die



er-lich bei-fer-man find.

2. Die pflerfer wuff brünnen
die ganze Liebe küft,
der kommt das kleine Dövlönglein
gekündet den falligsten Trog.

3. die Liebt, die kleines Dövlönglein,
die kommt mir viel zu früh;
im künt ich dief solbigen
denn Kfubelain künt ich dief zu.

4. stuck brünten im tiefen Tole,
stuck pfler-fer zwei Lie-be bei-fer-man,
der Liebt der künt nicht verkerd
wie rote Kfubelain.

5. die Küf-ler find so gut,
denn Gafpnerke find f' so gut,
si wunen mein' Dövlönglein
wie wuff mein' Trog mit Lie.

6. stuck brünten im tiefen Tole,
stuck pfler-fer zwei Lie-be bei-fer-man,
die Küf-ler die wuff nicht verkerd
wie rote Kfubelain.

7. stuck Küf-ler ist zopfgerungen
das Liebt das Liebt ein Gut
im wunen zwei Liebe bei-fer-man,
so künt einverder die Liebt.