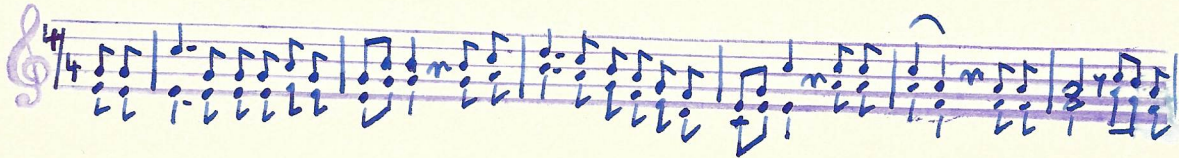
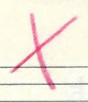


Weint mit mir, ihr nächtlich stillen Haine!



1. Weint mit mir, ihr nächtlich stillen Haine, zürnet nicht, ihr morschen Totenbeine, wenn ich euch, wenn ich euch, wenn euch, in eurer Ruhe stör', wenn ich euch in eurer Ruhe stör'!
2. Es liegt, ja hier in eurer Mitte, still ein Mädchen, sanft und voller Güte. Ach, von ihr, ach, von ihr, ach, von ihr getrennt zu sein, ist schwer, von ihr getrennt zu sein, ist schwer!
3. Sie schwur, des Nachts mir zu erscheinen, sich auf ewig, mit mir zu vereinen, wenn vom Turm, wenn vom Turm, wenn vom Turm die Geisterstunde schlägt, wenn vom Turm, die Geisterstunde schlägt.
4. Mitternacht, ist bald vorüber, kraftlos, sind schon meine Glieder, einsam still, einsam still, einsam still steh ich an ihrer Gruft, einsam still, steh ich an ihrer Gruft.
5. Horch, was rauscht dort, an der Friedhofsmauer? Ängstlich, steigt mir auf der Todesschauer, ach wenn es, ach wenn es, ach, wenn es meine Wilhelmine wär', ach wenn's meine Wilhelmine wär'!
6. Ja, ich bin's, ruft sie mit leiser Stimme, mein Herzliebster, deine Wilhelmine. Flich' von hier, flich' von hier, flich' von hier, bis dich der Tod einst ruft, flich' von hier, bis dich der Tod einst ruft!
7. Steig hinab, in deine Totenkammer, mach mir Platz, denn mich verzehrt der Jammer, denn schon morgen, denn schon morgen, denn schon morgen, bin ich ja bei dir, denn schon morgen bin ich ja bei dir!

Nicht nur in Strebersdorf, sondern auch in Stoob, wird dieses Lied mit besonderer Vorliebe gesungen. In der gleichen Fassung, sang mir Herr Schrödl, dieses Lied vor.



Weint mit mir in "nächtlich stiller Thurm"

Handwritten musical score for three staves in 4/4 time. The first staff contains a melody with notes and rests. The second and third staves contain accompaniment with chords and rhythmic patterns. The piece ends with a double bar line.

Vorsänger:

Hauptstimme: Anton Freyheit

Ort: Stuhnschopf

Handwritten musical notation on a single staff system. The music is written in blue ink on a yellowed page. The notation includes a treble clef, a key signature of one flat (B-flat), and a 4/4 time signature. The melody consists of quarter and eighth notes, with some phrases connected by slurs. Below the staff, the lyrics are written in German: "san-tes Dianth' das von lichte Sinn stellt sich ein und ver-der-ge-let-ten hin". The lyrics are aligned with the notes above them.

Handwritten musical notation on a single staff system. The music is written in blue ink on a yellowed page. The notation includes a treble clef and a key signature of one flat (B-flat). The melody consists of quarter and eighth notes, with some phrases connected by slurs. The bottom staff of the system is empty.

Handwritten musical notation on a single staff system. The music is written in blue ink on a yellowed page. The notation includes a treble clef and a key signature of one flat (B-flat). The melody consists of quarter and eighth notes, with some phrases connected by slurs. The bottom staff of the system is empty.