

Ort:

Dörfl

Überlieferer:

Emmer Konrad

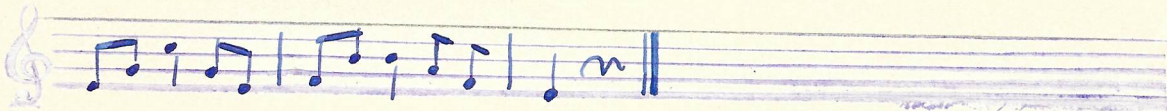
Aufzeichner und Einsender:

A. Reiterits



12 | 5

Hät oana a sche(i)n's Deandal



Hät oana a sche(i)n's Deandal hät a d'ran a Freud: und hät hält  
oana a Schiachi, so hät a's ohni Neid.