

BURGENLÄNDISCHES VOLKSLIEDARCHIV

Ort:

Großmürbisch

1925

Überlieferer:

Kirchenlied

Aufzeichner und Einsender:

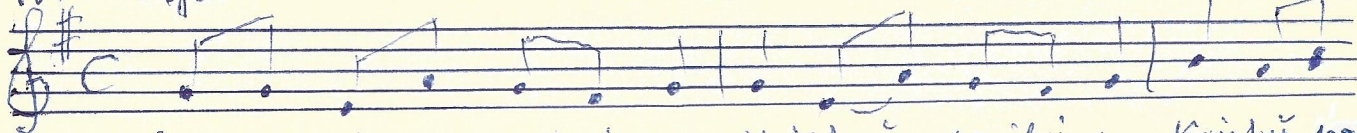
← Anton Szucsich

Gospodine smiluj se
(Laurefanske litarije)

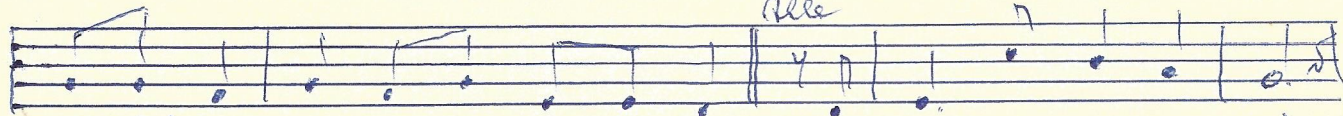
167/77



Pzewac
Vorsänger



gospo - dine smiluj se Kristu's smiluj se Kristu's po =



stuhni nas Kristu's u oti - ši nas smiluj se nad nami