

Ort:

Siegendorf.

1932

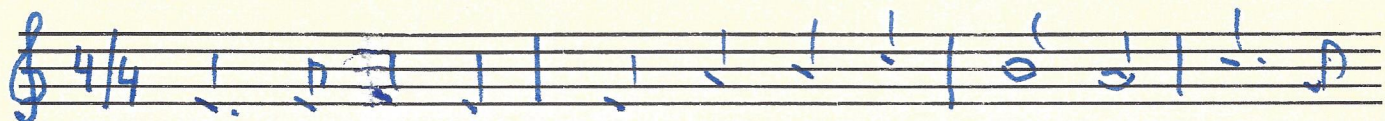
Überlieferer:

Aufzeichner und Einsender:

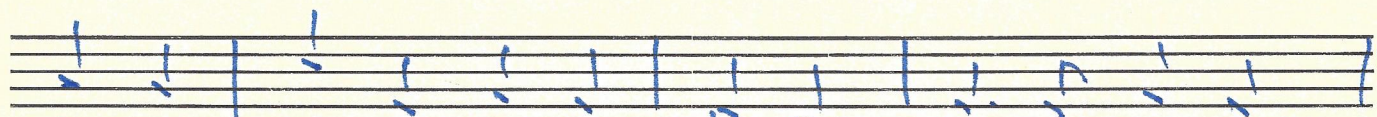


Anton Szucsich

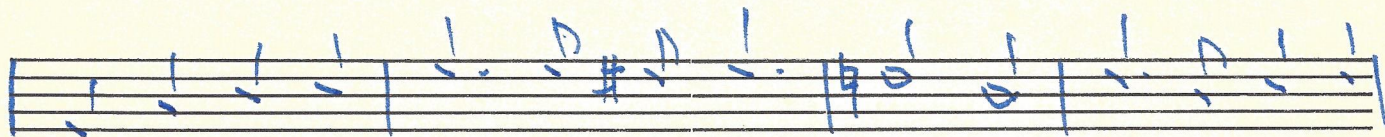
167/55

Tužan jesam ma...

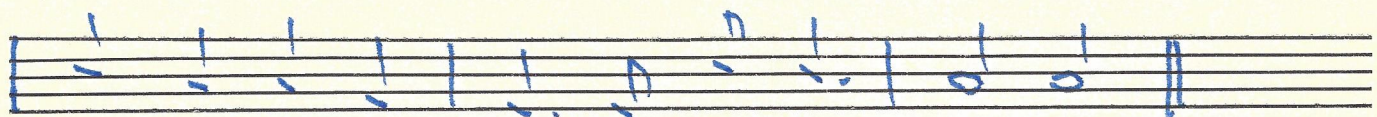
Tu-žan jesam ma vom tužnom svetu, Ar ro-



ži-ča ze-len venac plešu. Zabi-la je



ča je meni večkrat o-be ča-la, z svide prrij meg



bi me o-ma kada o-sta-vi-la.

2. Glava boli srce j' puno tuge,
 Nesnam ča me roža k-tebi vlice.

Znam tuge, ter verz mesto srca, kamen kamn,
 Da me ne bude bolilo još manje ljubilo.