

Ort:

Großmützbisch

1925

Überlieferer:

Aufzeichner und Einsender:

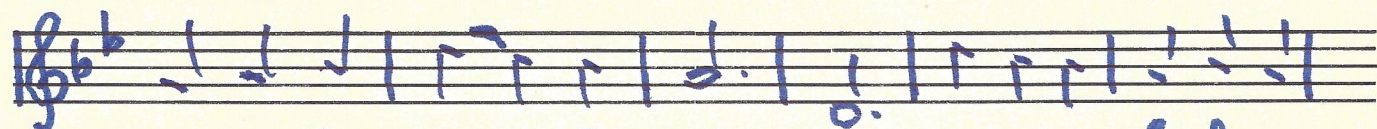


Anton Szucsich

167/50

Tamo daleko ...

Ta - mo da - le - ko, da - leko kraj mo - ra,



Ta - mo je se - lo mo - je, tamo je ljubav mo -



ja. Ta - mo je se - lo mo - je, tamo je



lju - bav mo - ja.

2. Lucio se z doma kako lastavica,
Ostala sama doma - ta moja golubica.
3. Tužna tudjina, ti čes me zatrti,
Zašto ja moram čuti, - vse želje zakopati.
4. Vrnut se k domu, letit ću prik mora,
Kade je selo moje, - kade je ljubav moja.
5. Hajdemo draga, da sretno živimo mi,
Jer mladost prolazi burno i ljubav taj nesretni.