

# BURGENLÄNDISCHES VOLKSLIEDARCHIV

Ort:

Großmühlbisch  
1932

Überlieferer:

Aufzeichner und Einsender:

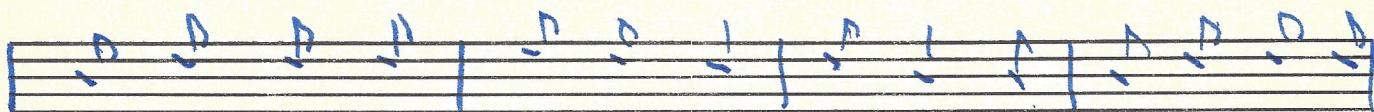
← Anton Szucsich

167/29

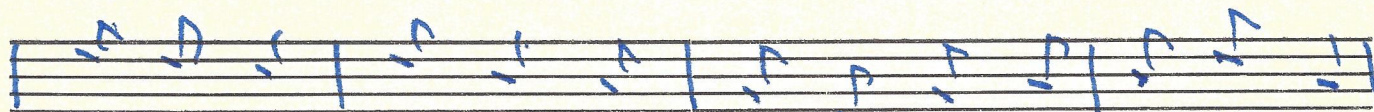
Moja mila va malinu



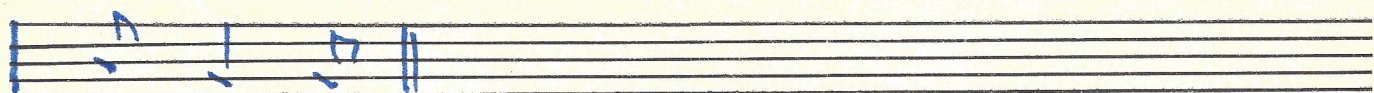
Moja mi-la va mali-nu melje,



pi-tat ču ju je-li lju-bi mene, kome ljubi



ču joj po-moć nosit, ko-me ne-će ču joj se



oprosit.

2. Va potoku velika voda je,  
moja mila pšenicu mlila je,  
pšenica sej po groti takala,  
Rožica sej na stelji plakala.

3. Ne tači se po groti pšenica,  
ne placi se na stelji rožica,  
težak kamen tare tu pšenicu,  
drugi ljubi tu moju rožicu.

4. Kad ja projdem pemsku na vojnicu,  
pisat ču joj jednu čedulicu,  
va koj ču dat se lipo pozdravit,  
ke sam moral va tugi ostavit.

5. Prvić ču pozdravit otca moga,  
ino majku, srca turobnoga,  
a po drugić braca i sestricu,  
a po tretić tu moju rožicu.