

BURGENLÄNDISCHES VOLKSLIEDARCHIV

Ort:

Stoßmülbisch
1925

Überlieferer:

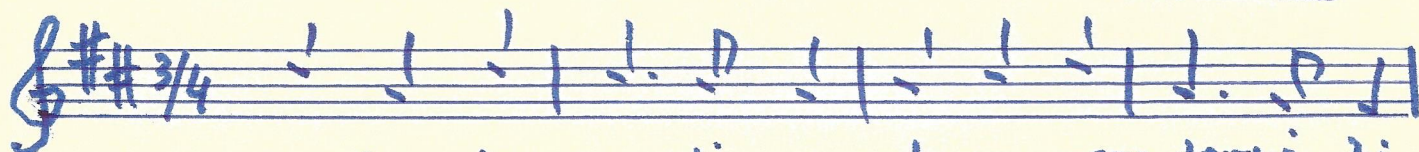
Burits Karolina

Aufzeichner und Einsender:

Anton Szucsich

167/19

Jeli je sudjeno



je-li je su-dje-no da moram terpi-ti,



mo-je mla-de danke va tugah stroši-ti.

- 2.) Ce li bit vred konac, mojoj turobnosti,
da tužnoj ne pukne, srce od žalosti.
- 3.) Vadne ino noči, vseneg imam tuge,
Smiluj mi se Bože, saki dan su druge.
- 4.) Sama sam ostala, na ~~xxx~~ travici stati,
misleč komu hoču, tuge povidati.
- 5.) Zelena travica me je poslušala,
kad sam se rožica, premilo plakala.
- 6.) Ča tužiš, ča places, budi obatrema,
mer sam i ja trava, nisko pokošena.
- 7.) Vindar se još mislim, jednoc pozelenit,
a ti čes se roža, zdrugim razveselit.