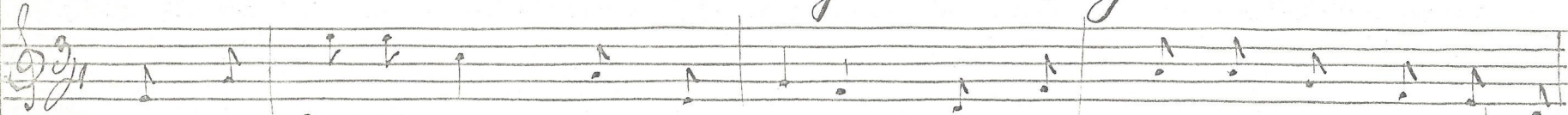


2818³) 124 (siehe auch 130) (no. 44)
Singsänge Lullaber.

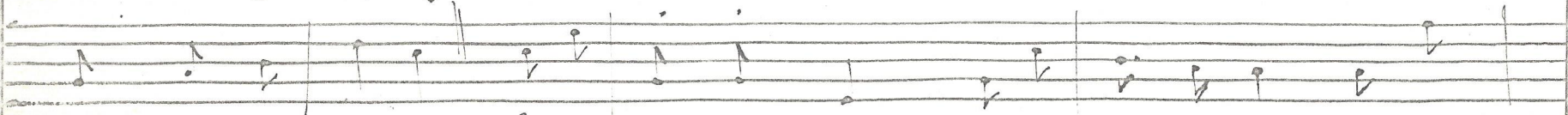
1934 Mayenobersch im Bergland
Luffi Kollan, Juli 1934.



Singsänge Lullaber, wie so zwi, dich, i mir di nit, du bist mir
Singsänge Lullaber, blüme grüßer, Kome brüder mit als mir die



zwei. Gatt di yam yfält, bist mit Kame, sing dich i di mit mir,
Muffe! Singsänge Lullaber, woti Kame, Kome pflester mit



sing dich mit mir! für sing sing sing, für mich i, für i
als mir die Kame!



sing sing sing du sei di i.

Volkliedersammlung
Karl Lieblotner
Böding

