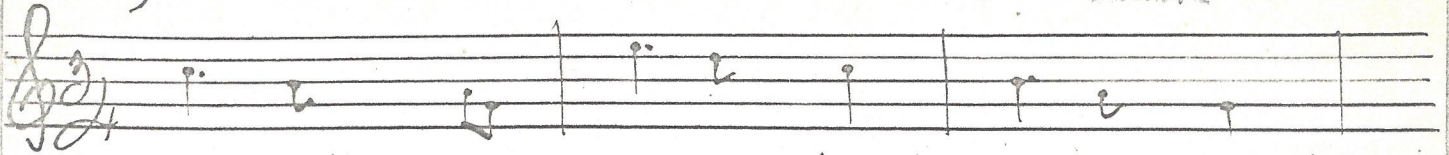


2457/ 86  
Liedersammlung

Grub Luffner  
Rück



Mauspfa, wimm wimm lüüt, wimm lüüt,



wimm lüüt; Mauspfa, wimm wimm lüüt,



is's guüf'n nit guüt.

Volksliederbuch  
Karl Liebleitner  
Mödling

D' Mauspfa wimm wimm lüüt,  
und Krüger zu Grub.

12. Juni 1910

