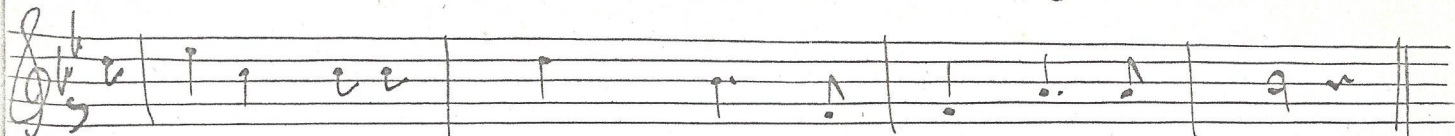
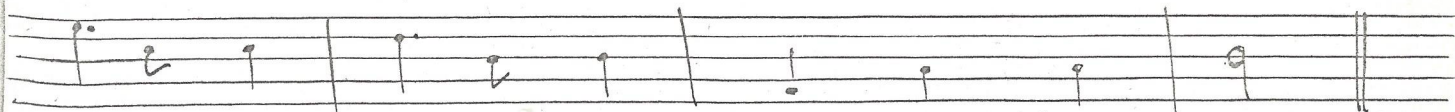


848/82
Kriegsbau, Burgauland

Josef Löffler
19. Juni 1910



Die alte Jintann zum Kinn ju Kinn wünschweien,



„ Die alte Laifalbsing, wie's fußt dem die? "

Das Nöyarl nimm Zwöpfbübaum
Juch mit wünschweien,
Juch fußt i wünschweien
in Dinnad sein halt.

Volksliedsammlung
Karl Liebleitner
Mödling

Wie auf und in wünschweien,
Juch d' Juchfalle in züßlt;
D' Juchfalle wünschweien
Dann vella pfa bfallt.

Wenn d' Luit u so pfingst
Und Koffu züßweien,
Wann Kinn dem mei Dinnad
O frund mit mir Jübu!

