

Leinwand, Dreyraben.
2363) 76

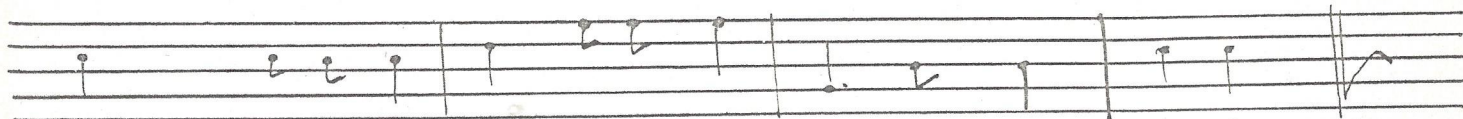
Johann Löffner.

Sch

5. Juni 10.



Mein' Liebstele sein helffleit is nit zum Döygnündle, u
Liebstele



Agünn - Wörl in Gänspödl is ufwärts zum findle.

Mein sößer die Kikü, mein süßer die Kükü,
Mein kleiner das Döpfel, mein süßer die Kükü.

Mei Herzle is frey, ~~ich~~ löyft ~~ich~~ meine Lipf,
A Briefle dazum, daß i lödi. blibe hie.

Und i süß ~~ich~~ unmal yliebt, und frey i dazum:
Mei Herz is betrübt, und das is mei Lofu.

Volksliedsammlung
Karl Liebleitner
Mödling

