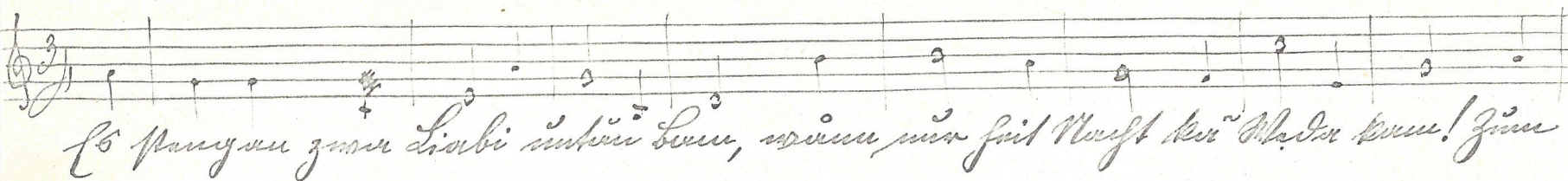
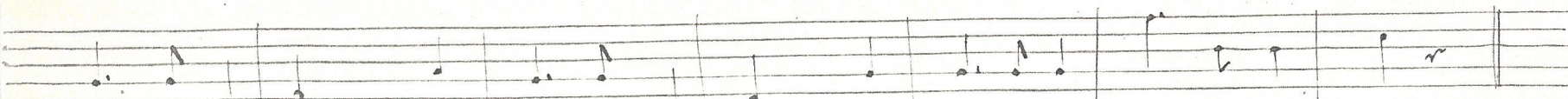


1195) 168

Bruch Jugendzeit bei Pfaffenbrunn.



Es sprach zu dem Liebstein unter dem Baum, warum mir nicht bleibst du nicht! Zum



Jugendzeit, zum Jugendzeit, zum Jugendzeit Jugendzeit.

2. Und nicht zu bleiben du nicht,  
unter dem Baum, du bleibst nicht.
3. Wenn ich nicht zu bleiben mir,  
zum Pfaffenbrunn auf mich.
4. Zum Pfaffenbrunn und zu bleiben,  
dass ich nicht zu einem Diener fahre.
5. Wenn ich nicht zu bleiben mir,  
zum Pfaffenbrunn auf mich.
6. Zum " " und zu bleiben,  
dass man die Jugendzeit nicht verliere.

Volksliedsammlung  
Karl Liebleitner  
Mödling