

BURGENLÄNDISCHES VOLKSLIEDARCHIV

Ort:

Neuberg

Überlieferer:

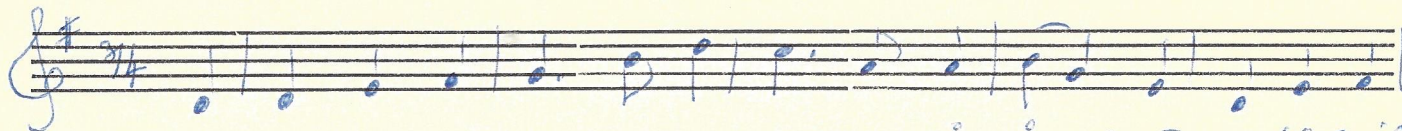
Marie Neubauer
1919

Aufzeichner und Einsender:

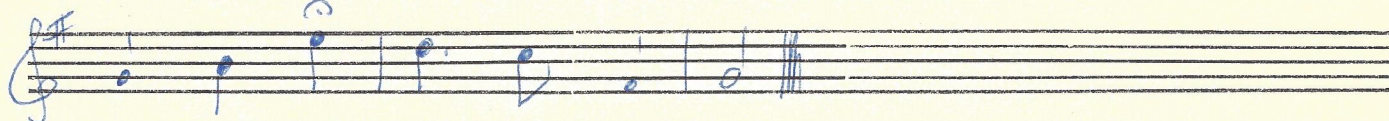
Karl Liebleitner

151/78

Heunt bin i net lusti



Heunt bin i net lu - sti, heunt geht ma was a, heunt is ju mei~



schwarz- au- gats Bül - bel net di

du bist net für mi
und i a net für di,
das schwarzigat Biabel
is gwächsen für mi

Nach der gleichen Weise:

an Spring i bas Gassl,
an Frühmorgn drauf,
an Klopfer aus Feustal:
schöns Biabel mach auf!

Und wäunst es nit aufmücht,
so lüß es bißl bleibn;
am Linnita is Kerri,
kannst e dahorn bleibn.