

# BURGENLÄNDISCHES VOLKSLIEDARCHIV

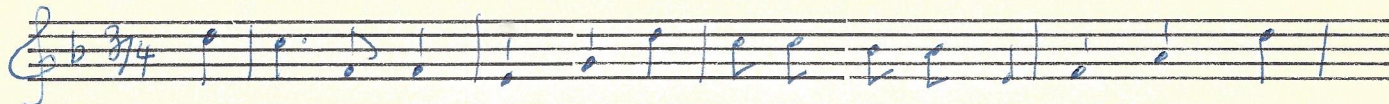
Ort: ohne nähere Orts-  
angabe

Überlieferer:  
Hendelkrämer aus dem  
Burgenland  
Walding 1935

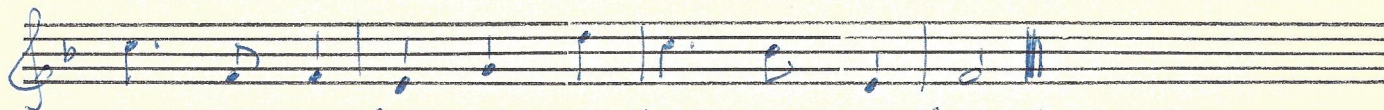
Aufzeichner und Einsender:  
Karl Liebleitner

151/67

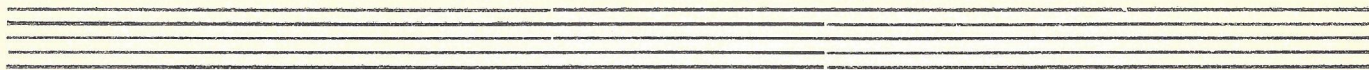
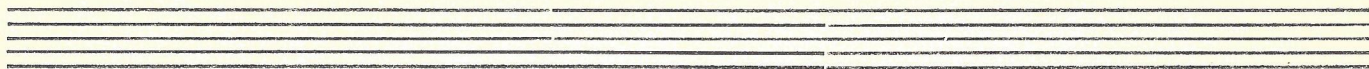
Frau Wirtin



Frau Wirtin hä hä und die Heubül-krämer sein da; sie sein



lütige Leit, hiam a Geld und a Schmit



Nur puor am Tisch,  
wo a Heubülkrämer is,  
wo a " " is,  
da is's lüti und frische.

Steig anffi aufs Bergäl,  
schau äbi in Gräbern;  
da mag i die lütig'n  
Heubülkrämer fäher.