

BURGENLÄNDISCHES VOLKSLIEDARCHIV

Ort:

Pygman

Überlieferer:

Kellnergesellschaft
1935

Aufzeichner und Einsender:

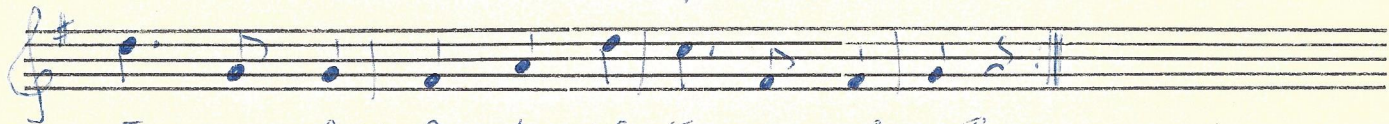
Karl Sieblitzner

151/52

• Weindl in Kopf



• Weindl in Kopf, a Diavoll in Arm, das



ā - ne macht Lu - ti, das an - dre nicht wärmer.

