

BURGENLÄNDISCHES VOLKSLIEDARCHIV

Ort:

Kugel. von
Ödenburg

Überlieferer:

Anna Skrivany

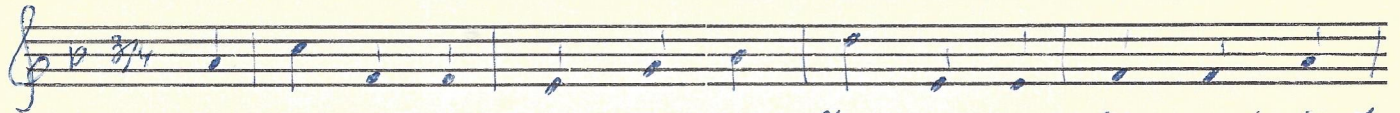
Aufzeichner und Einsender:

Karl Liebitzer

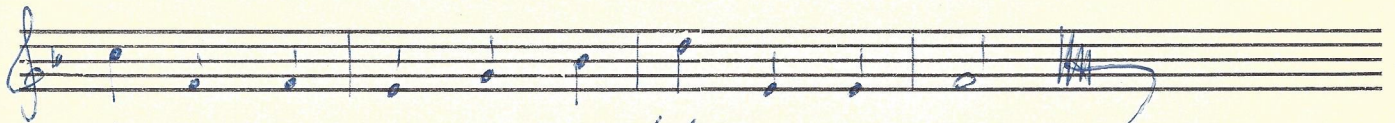
1914

bi ei und schau schau

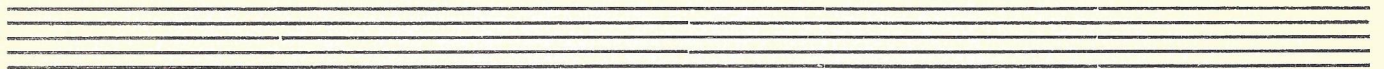
151/20



bi ei und schau schau und mein To-ka dia schlaue und iart



is er schon bald wie-ka, es'k so so gram.



Da wa Schritta sein wir und wir miaden uns plägen
und wir miaden do Krai-ka mit da Leuzt orentschlagen

Da Fiedra sein Wosa, da Bauer aufu Feld,
da Bua bei sein Diandl, so gehts auf da Welt