

BURGENLÄNDISCHES VOLKSLIEDARCHIV

Ort:

Oberswart

Überlieferer:

Gyenge Edith, 38 J.

Aufzeichner und Einsender:

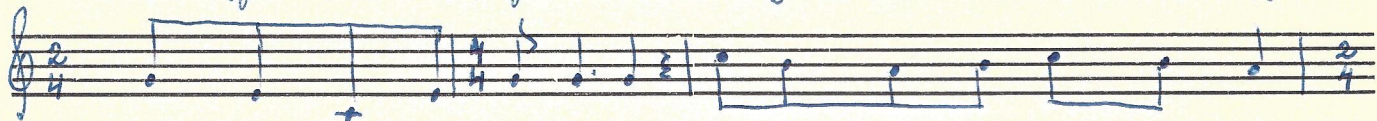
Gunst Pöly, Oberswart

Megyen már a hajnalcsillag lefelé

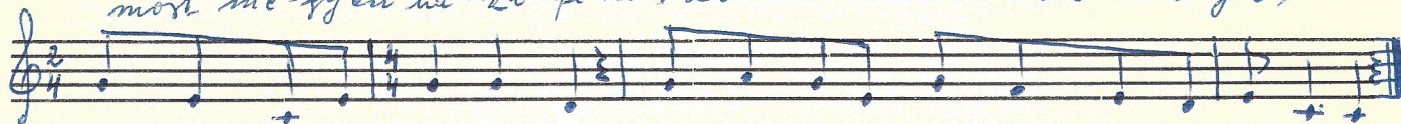
131/104



1. Me-gyen már a haj-nal-csil-lag le-fe-le', Az én kedves galambom



most me-gyen ha-ra-fe-le', Lá-bán van a csiz-ma-ja,



lak-kos szán bis csiz-ma, Ré-sü-tött a haj-nal-csil-lag su-gó-ra.

2. Amere még, e' des rózsám, kiránon,
 Hogy elötte a rét is tiszta rózsávi völgyön,
 A zöld fü is elötte e' des smát terenyen,
 A te szived holdig el ne felejtsem.