

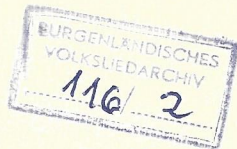
Ort:

Kindenbrunn

Überlieferer:

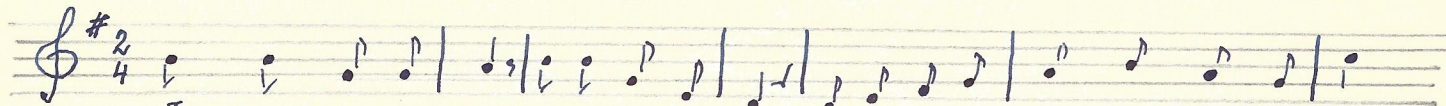
Aufzeichner und Einsender:

Ibsich Jos. Sachtleber  
Eisenstadt

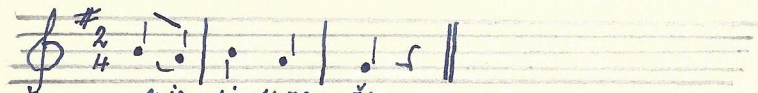


116 | 2,3

2



Fur - ma - ni gre - du, ti - ho se vo - zu, va tu hi - zu rich - ta - ro - vu Ko -  
fuhr - leu - te kom - men, lei se fah - ren sie in das Haus des Bür - ger - mei sters Pfer -



nje si spre - zu.  
de span - nús aús.

Weitere Strophen folgen, werden aber nicht angeführt.

