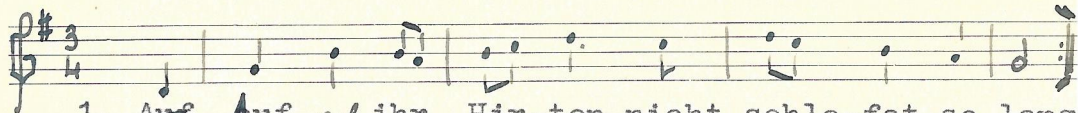


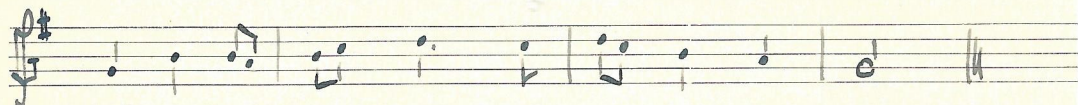
# Burgenland



1. ~~Auf~~ Auf auf ihr Hir-ten nicht schla-fet so lang  
die Nacht ist vergan-gen, jetzt schei-net die Sonn



zu Beth-le-hem un-ten geht nie-der der Schein, es



muß ja was Himm-lisch ver-bor-gen dort sein.

2. Ein sehr alter Tadel in eisgrauem Haar  
dem lieben Christkindlein sehr fleißig aufwart  
in ein alten Stall, in ein alten Stall,  
es scheint und glänzet wie ein Kristall.

3. Und geh nur mein Fritzel und wage ein Gang,  
stich ab a fetts Kitzel und bsinn dich nicht lang  
und auf bloßer Erd, auf bloßer Erd  
ein zartes Jungfräulein den Heiland ver~~ehrt~~<sup>ehrt</sup>.

oder:

schon  
und pack dich fein schon, und pack dich fein  
und rück fein dein Hütlein wennst eine willst  
gehn.



Sangesort:  
Andau, Bez. Neusiedl  
Vorsänger:  
Franz Fangl, 1929

Aufgezeichnet:  
Karl Horak