

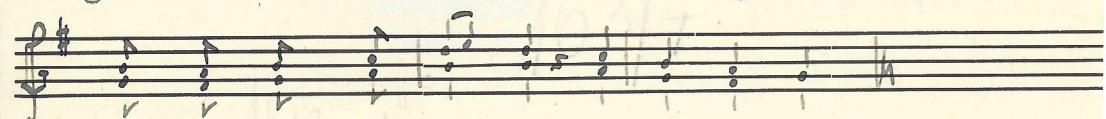
O Josef mein.



Chor: O Jo-sef mein, o Jo-sef mein, der Hei-land muß



ge-bo-ren sein und wird er nicht ge-bo-ren, so



geht die Welt ver-lo-ren, o Jo-sef mein.

Josef: /: O Jungfrau rein, :/
 wo werden wir denn kehren ein,
 zu spät sind wir ankommen,
 die Herberg ist eingnommen,
 o Jungfrau rein.

Maria: /: O Josef mein, :/
 die Not muß nur ein Tugend sein,
 bleiben wir auf der Gassen
 so friert's uns über die Maßen,
 o Josef mein.

Josef: /: O Jungfrau rein, :/
 gehen wir aus dem Städtelein,
 ein Stall ist überblieben,
 da sind wir nicht vertrieben,
 o Jungfrau rein.

Maria: /: O Josef mein, :/
wie mag die Welt so untreu sein,
mich schwanger auszuschließen,
wie bald tät's mich verdrießen (vertrieben),
o Josef mein.

Sangesort:
Andau, Bez. Neusiedl
Vorgesungen:
Franz Fangl, 1929

Aufgezeichnet:
Karl Horak

