

Burgenland



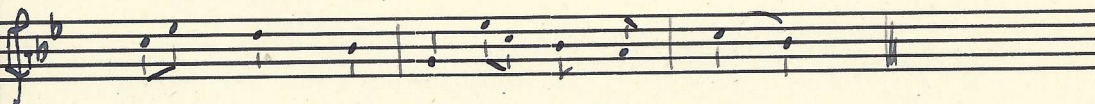
1. Ge-grüßt seist du Ma - ri - a, jung-fräu-
du bist voll - ler Gna-den, der Herr



li-che Zier, ei-ne ganz neu-e Bot-schaft,
ist mit dir;



ein un-er-hör-te Stimm von der himm-li-schen



Hof-statt was Ga-bri-el dir bringt.

2. Was soll das bedeuten,
was soll dieses sein,
wer ist, der da kommet
ins Zimmer herein?
Die Tür ist verschlossen,
die Fenster sind zu,
wer ist's, der mich rufet
bei nächtlicher Ruh?
3. Erschreck nicht, Maria,
es geschieht dir kein Leid.
Ich bin hier ein Engel,
verkünde dir Freud:
du sollst ja empfangen
und tragen ein Sohn
nach Menschen Verlangen
viel Hundert Jahr schon.



Sangesort: Pamhagen, Bez. Neusiedl
Überliefert von Anton Tschida,
1929.

Aufgezeichnet:
Karl Horat