

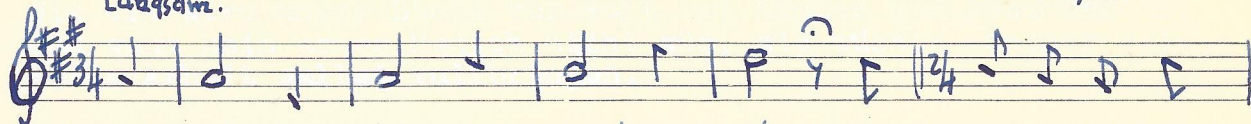
Mörbisch, Bez. Eisenstadt,
abgeschrieben aus einem alten Liederbuch.
Melodie + Text autgez. von Leher Lang 1950.

Weinbamerlied....

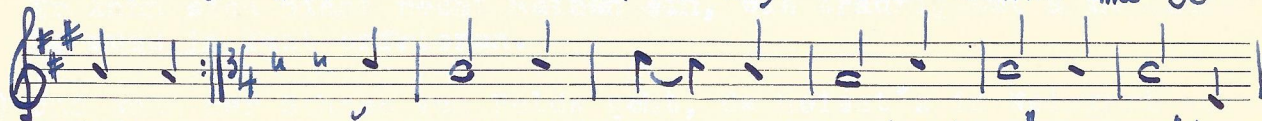
Wie ist der arme Mensch geachtet.

Langsam.

mässig schnell.



Wie ist der arme Mensch geacht vom Reichen hier auf
Wie oft wird unser Stand verlacht bei Kümmer und Be-



Erden,
schwerden.

Wind weiß kein armer Mensch nicht wä, wie müßte



mancher reiche Herr sei ne arbeit selbst vollbringen.

