

Ort:

Pötsching

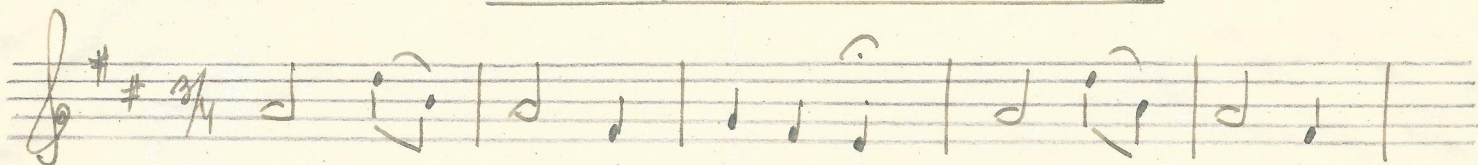
Überlieferer:

Aufzeichner und Einsender:

Lehrer Rudolf Jandl,
Pötsching

94/3

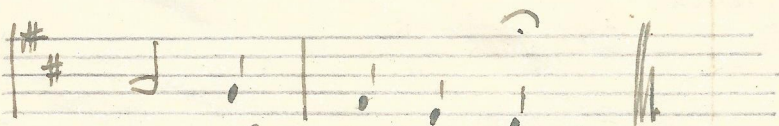
Pötschinger Lebnshauslied



- 1.) Sei - ei - ger Le - bahn! Weil du bist der
- 2.) Ein Sol - dat ge - we - ren bist und zu - gleich der
- 3.) Lieb, * Nun hast du dei - nen Lohn! ge - zie - het mit der



größte Mann, setz ich dir auf die himmlische Kron, Sei - li -
 frömmste Christ: Zitte für uns und rufe Gott an! Sei - li -
 Harderkron, schärest du Gott nun e - wig an! Sei - li -



ger Le - bahn!
 ger Le - bahn!
 ger Le - bahn!

Rud. Jandl