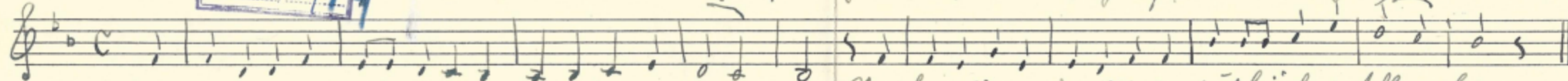


BURGENLÄNDISCHES
VOLKSLIEDARCHIV
50 / 19 19

Ich hab bei einem Grafen gedient (Graf und Knap)



Ich hab bei einem Grafen gedient u. auf bei ihm zu pflor - ten

von Jurganland u. von idyt u. auf bei ihm zu pflor - ten

E 4

Graf und Magd. (Ich hab bei einem Grafen

BÜRGENLÄNDISCHES
VOLKSLIEDARCHIV
zu 50/19

gedient . . .) 19

Ich hab bei einem Grafen gedient
und reiß bei ihm aufzulaufen.
Von Jagauland, soll Fortsetzung sein
und reiß bei ihm aufzulaufen.

Der Grafen halbes Königst du reißt,
auf form zu deiner Mutter.
Von Jagauland n. f. 20.

Und selb der nette Morgenstern
der hing sie von zu reimen
Von Jagauland, soll Fortsetzung sein,
der hing sie von zu reimen.

Der Mutter liebste Mutter mein
gibt mir ein brüchtes Löwen
Von Jagauland n. f. 20.

Der Mädchen reimen reime dich
reimen reime dich so schön?
Von Jagauland n. f. 20.

Der ist ein schönster Stern
und seinen Pfingst bezaubert
Von Jagauland n. f. 20.

Ich hab bei einem Grafen gedient
und reiß bei ihm aufzulaufen.
Von Jagauland n. f. 20.

Der Welter, liebste Tochter mein,
was ist mit dir aufzulaufen?
Von Jagauland n. f. 20.

Der Mädchen liebste Mädchen mein
dieses Loh reist die bezweifelt.
Von Jagauland n. f. 20.

Der von reist die das Kleid zu kurz
den finken immer Löwen!
Von Jagauland n. f. 20.

Ich gab dir einen Reiterknecht
dazu 3000 Taler.
Von Jagauland n. f. 20.

Ich hab bei einem Grafen gedient
und reiß bei ihm aufzulaufen.
Von Jagauland n. f. 20.

3000 Taler bereit ich reißt
ich will den Grafen halbes.
Von Jagauland n. f. 20.

Die Mutter setzt sie gleich zum Tisch
und schickt dem Grafen einen Brief
Von Jagauland n. f. 20.

Und sein so den Brief aufzulaufen fort,
der ging so gleich in Noth.
Von Jagauland n. f. 20.

Es handelt zu seinem Reichthum
auf, gegen 2 Pfund von Mergel von
dem Lagerort in. f. 20.

Beim ist die Welt durch
und wird die Welt' verfahren.
dem Lagerort in. f. 20.

Und sein ist in der Welt verfahren
die bringen 6 Mann eine Laibe.
dem Lagerort in. f. 20.

Welt von, Welt von ihre Laibe
wird liegt in diesem Prozess?
dem Lagerort in. f. 20.

Die geographische Kopierarbeit,
die wird von verfahren
dem Lagerort in. f. 20.

Die Welt bei einem Geographen
und wird bei ihm verfahren.
dem Lagerort in. f. 20.

Ort: Kohfidisch
Vors. Julia Pfeiffer

Aufz.: Adla Vogler
1933.