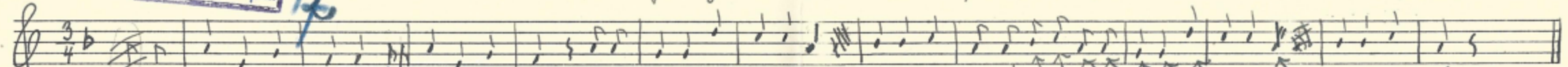


ESSENLANDISCHES
VOLKSLIEDARCHIV
50 / 17

17

In Wald san ma ganga bei der stockfinstern Nacht.



In Wald san ma ganga bei der stockfinstern Nacht die be ganga umb 3 Jovnger was Pfadet umb die bei der Nacht die be ganga umb 3 Jovnger was Pfadet umb die

Ez

In Wald san ma gauga bei der

stockfinstern Nacht.

17

BURGENLÄNDISCHES
VOLKSLIEDARCHIV
Zl. 50/17

In Wald san ma gauga
bei der stockfinstern Nacht.
da bagegen mit drei Joergar
was pfadet mit dab - bei der Nacht
da bagegen mit drei Joergar,
was pfadet mit dab.

Mann 's du 's zing' reickalt fast,
so stark die 's in Brock
so fast die die Stundel
bei Tag mit bei Nacht - bei der Nacht
so fast die die Stundel
bei Tag mit bei Nacht

Was pfadet mit dab?
Was pfadet mit zing.
Gef, laif mit die Stundel
ab w' pfadet ifo zu reick - bei der Nacht
gef laif mit die Stundel
ab w' pfadet ifo zu reick.

Über den Tag san ma gauga
der Tag fast si dacht
was was lovd im mei Stundel
was 's ma zing' fallen was - bei der Nacht
was was lovd im mei Stundel
was 's ma zing' fallen was

Was Stundel reicklaifan
was kann i zu mit;
ifo hat 's ma 's was pfadet.
w' fast selber mit mein - bei der Nacht
ifo hat 's ma 's was pfadet
w' fast selber mit mein.

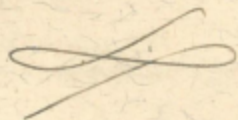
Mann 's ma zing' fallen was
mit mit Stundel
so fast si mei Laged
was zing' fänger - bei der Nacht,
so fast si mei Laged
was zing' fänger.

Mann du kauf die Stundel
so fastli reickt sin
so kauf die was pfadet
mit reickal 's die sin - bei der Nacht
so kauf die was pfadet
mit reickal 's die sin.

Was zing' fänger
mit mit Stundel
so was was mit reickal
mit reickal Stundel - bei der Nacht
so was was mit reickal
mit reickal Stundel.

/.

Wir bitten den Herrn
so toll mit ^{meist} Dank
so toll auf ein Pfarreramt
vielleicht Dank - bei der Kraft,
so toll auf ein Pfarreramt
vielleicht Dank!



Ort: Kohfidisch

Vors: Julius Krüger.

Aufg.: Adla Noggler
1933.