

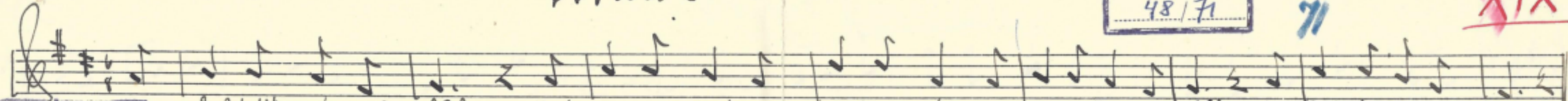
Ar

# Gstaadler

BURGENLÄNDISCHES  
VOLKSLIEDARCHIV  
48/71

~~XIX~~  
K. 10  
No 33  
K. 10  
No 33

1.



griecht nit nit wie wie das das  
das imma kump da Willi gibt mi griecht nit wie wie das  
si fucht beim Noan das das

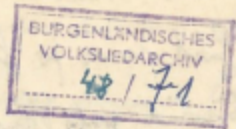
8.59

BURGENLÄNDISCHES  
VOLKSLIEDARCHIV  
48/72

AV

59

Gstauneln.  
("Lumpelieder")



Maladin

N. 1

r. XIX

Mi w' frant fift nie wies dieb  
dus unfer Ro(z)k Rose Mülli gibt  
wie w' frant fift nie wies dieb,  
fin fiftt born Rosen dieb Grieb.

71