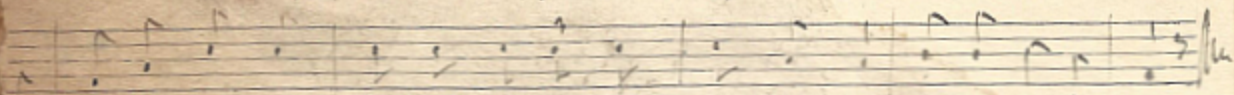


in Läu-er-ling-ung di' Post, fuff. So zing in Läu-er-ling-ung di' Post



fuff, fuff, fuff. So zing in Läu-er-ling-ung di' Post, gi-la, gi-la, fuff.

Er trug ein Stückerlchen Leinwand, hopp.

Er trug ein Stückerlchen Leinwand, gila, gila, hopp, hopp, hopp.

Er trug ein Stückerlchen Leinwand, gila, gila, hopp.

„Gib mir er zur Schneiderlein usw.“

„Halt' dich ein Räcklein nett und fein“ usw.

„Soll es fertig sein?“ usw.

„Sag soll es fertig sein?“ usw.

„Sag zur Nachbarlein usw.“

„Halt' dich Räcklein nett und fein?“ usw.

„Halt' dich noch ein Zipflein“ usw.

„Soll der Kuchluck sol'n“ usw.

Münde Kunz-Comma Mfälmüdfen.

nach dem Franz Lützner i. J. 1926.