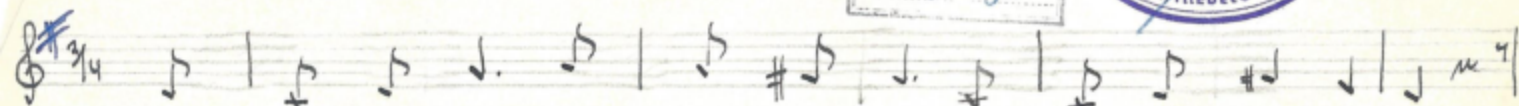
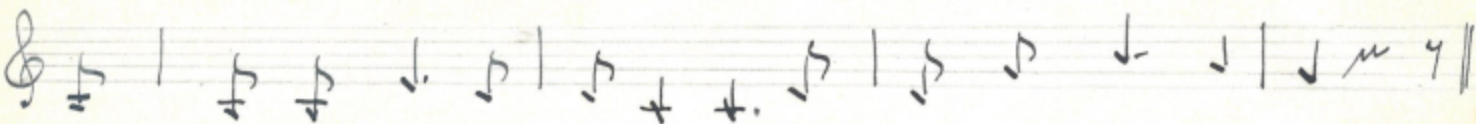


50. Es steht a Bleamare



Es steht a Bleamare ganz al-la, ver-las-sen tief im Wald



der Sommer der is' längs vorbei, der Wind geht ei-nig Kalt.

Die Blätter fallen schon von den Bäumen,
die Vögel, die san stad,
der Herbst hat alles groß und klein
in alle Welt zerstreut

Da kommt ein eleganter Kavaliere
der recht viel Bleamare hat
der sagt zum Resere geh' mit mir
in nimm dich mit in d' Stadt.

Er glängs und bricht vom Hütel ab
a zwö a dreimal schon
dann wirft er Resere auf die Erd
da Schuld war sie daran.