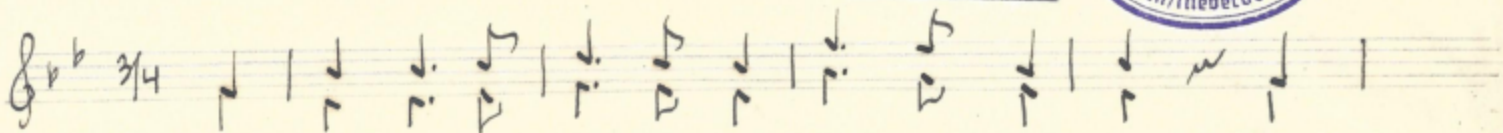
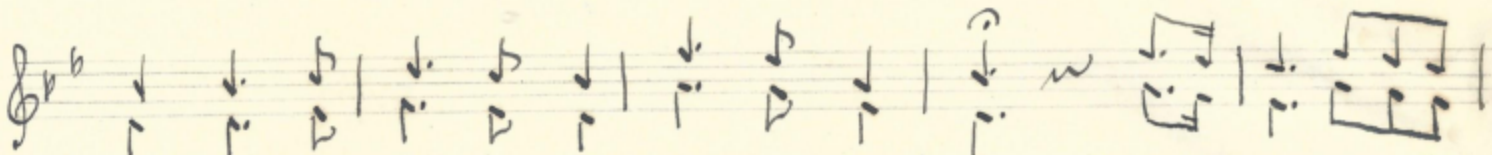


1. Im Grab'n...

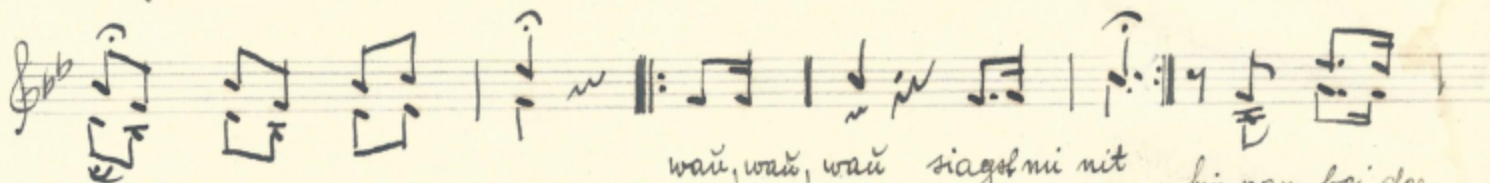
BÜRGENLÄNDISCHES  
VOLKSLIEDARCHIV  
36/1



Im Grab'n schlägt die Wachtel im Klee schreit da Grill; zwaa



Vogel am Zwetschenbaum treibn eah na Spiel; woa in Döb auf greana



Wau, wau, wau siagst mi nit  
hätst, wo alles schlägt und schreit wau, wau, wau, fürchtst mi nit  
bi gang bei der.



Erd versteckt, hätst mi bald a weng' g'schreckt, g'schreckt, g'schreckt.

Warum soll i denn mei Brandl nit liabn,  
und nit kriagn, woa Vogel am

Zwetschenbaum, der sie d'Nastare umbiagn | Refrain!