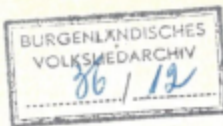
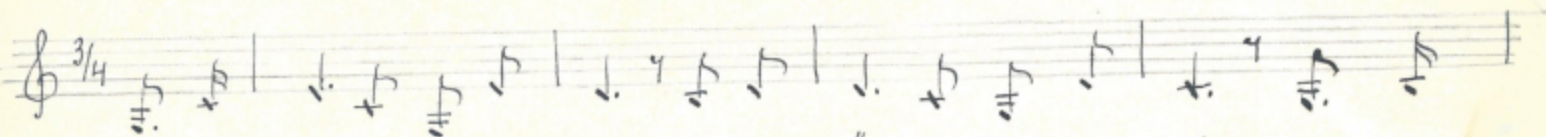


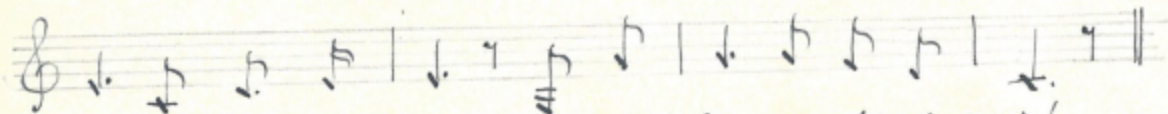
12. Von da Wandersclaff a Bua



Klesheim



Von da Wandersclaff a Bua geht sei Dörferl freündli kua, und sei



erster Weg der is' wo sei Brandl zfindn is'.

Klesheim!

Er fragt ja glei' die Nachbarsmahm  
ob sei Brandl is mit dahoam  
er schaut nür glei beim Fenster h'nein  
wo sei Brandl drin soll sein.

Bei schönem hellew Mondenschein  
da kommt da Bursch in ein Friedhof h'nein  
und bei hellew Mondenglanz  
da sieht da Bua an frische Kranz.

Er fragt die Tannenbaum im Wald  
um sein Brandl ihrn Hüftenthal  
wie solln eahm suchn helfen gehn,  
sogar die Bleamarl bitt er vlon

Der Kranz der war auß Rosmarin  
dort stekt sei Brandl ihr Name drin  
hiaz wasst ob da Bua stlm ganz gewist  
wo sei Brandl z findn is.

Er geht ja gleich in die Stadt hinein  
er kauft sich an Revolverlein,  
er kauft sich eine Käsel an Blei  
den erste Schuss, der gholt halt vein.

