

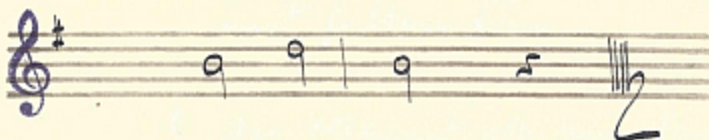
Luzernoblauf.

Lör von main Grist.

1. Lör von main Grist wos in w. klör, wos kom- met



dann der Gf. stand fort, macht rief mit flais, macht



rief mit flais.

2. Es ist von keinem Menschen wos ist,
Gott hat ihn selber eingesiegt
in beweis.3. Als Gott den Adam erschaffen hat
er macht das er gut flais,
hat ihn nicht wos.4. Es wos ein Bißg wos einem Leib
sind woske ihn beweis sein Wort,
folgt ein die Gf.5. Jetzt beweis sieigst den Gf. wos gut,
den Gf. woske folgen hat
die Bekingheit wos.