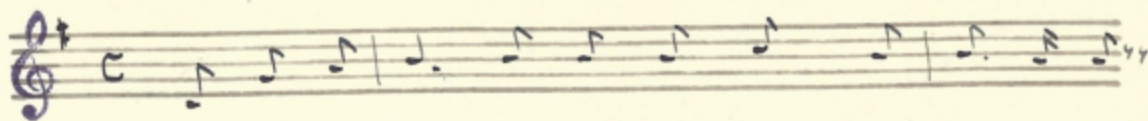


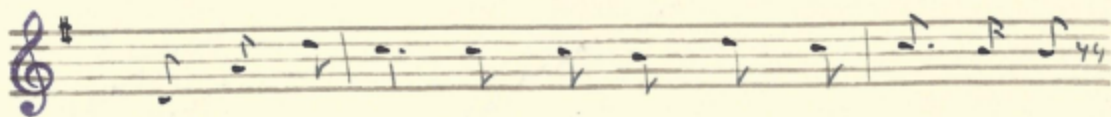


Groß-Mischitz

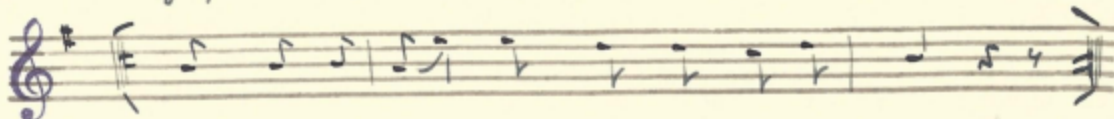
Yf Finna fin.



1. Yf fin-na fin sind fin-na wird. wenn fin sind for



if fin-na fin sind fin-na wird. wenn fin sind for



sind find es mir, fort kein na Rin-je mehr.

2. Finst brünnel es mir, if fize jetzt auf fromm Kopf,
da war mein Jaz you vllan Zwegen led.

3. Yf if's von fromm eine pfürn Kopf pfürn,
die Kopf firtt weyit, weyit's mein wift.

4. Wenn pfürn Kopfem fallen vüf die Blätter ab,
wot impra Linde klait wozig bid ind Groat.

5. him waja, waja, jetzt wüf's if's wintörum you die yrfu,
wer wüf's, wer wüf's, et wir ind wintörum pfürn.