

György ^{und} L.

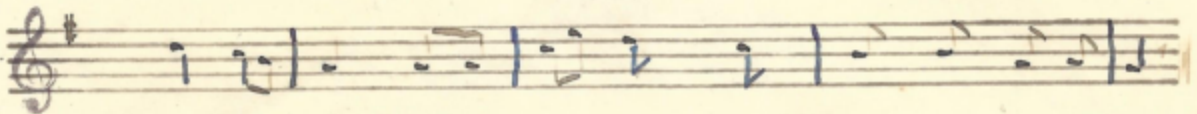
18. Es ging ein Mädlan soßl janz in.



1. Es ging ein Mädl. bin soßl janz in, soßl janz in.



soßl in den janz. was da, der he-janz-ut ist in



dit her, ja soßl in dit. her, soßl soßl. was zu der Gf.

2. O Mädlan setz dich nieder,
soßl nieder
und soßl a waning da,
that jag, die lere dich g'schickter
ja soßl g'schickter
soßl - fulbart.